

Mtr. nr., ejerlav, sogn:
(i København kvarter)
eller (i de sønderjydske lands-
dele) bd. og bl. i tingbogen,
art. nr., ejerlav, sogn.

Stempel: 4 kr. - øre

Akt: Skab A nr. 68
(udfyldes af dommerkantoret)

Gade og hus nr.:

Matr.nr. 4c, 5a, 6, 7a, 8a og 9 Strandgård
samt 5a og 5b Drøsselbjerg by og sogn.

3630 19/11 1966

Anmelder:

UFFE FLEMBERG
LANDINSPEKTØR
HØNG
TELF. HØNG 4

DEKLARATION

Undertegnede ejere af matr.nr. 4c, 5a, 6, 7a, 8a og 9 Strandgård, samt 5a og 5b Drøsselbjerg by, Drøsselbjerg sogn, deklarerer herved for os og efterfølgende ejere af nævnte ejendomme og parceller heraf forpligtigelse til at overholde følgende bestemmelser:

1) Deklarationens gyldighedsområde:

De i nærværende deklARATION fastsatte bestemmelser har gyldighed inden for det på vedhæftede deklARATIONsrids med skravering angivne område.

Deklarationens bestemmelser kan ikke være til hinder for, at restejendommen matr.nr. 5a Drøsselbjerg by og sogn på et eventuelt senere tidspunkt udstykkes på en sådan måde, at deklARATIONen i sin foreliggende form med heri angivne rettigheder og forpligtelser udstrækkes til også at omfatte restejendommens parceller.

2) Arealets udstykning og anvendelse:

Arealet udstykkes med salg for øje i omtrentlig overensstemmelse med vedhæftede af landinspektør Uffe Flemberg, Høng udarbejdede udstykningsplan. Ingen parceller må yderligere udstykkes, dog kan mindre skelforandringer finde sted.

På hver parcel må kun opføres eet sommerhus med nødvendigt udhus og garage.

Sommerhuset må kun benyttes til beboelse i sommerhalvåret 1/4 - 30/9 og uden for dette tidsrum til kortvarige ferieophold, week-ends o. lign.

Ingen bygning må være højere end een etage og stuegulvene må ikke ligge højere end 60 cm over eksisterende terrænhøjde. Bygningerne skal opføres således, at de ikke får skæmmende virkning for det omgivne landskab og nabogrundene.

Garagen skal placeres på en sådan måde, at der mellem vejen og garagen udlægges areal til holdeplads for to biler.

Mtr. nr., ejerlav, sogn:
(i København kvarter)
eller (i de sønderjydske landsdele) bd. og bl. i tingbogen,
art. nr., ejerlav, sogn.

Stempel: kr. øre

Akt: Skab nr.
(udfyldes af dommerkontoret)

UFFE FLEMBERG
LANDINSPEKTØR

Anmelder: HØNG
TELF. HØNG 4

Gade og hus nr.:

Der må ikke på parcellerne forefindes erhvervsvirksomheder af nogen art såsom butikshandel, udsalg, kiosk, fabrik, værksted, lager, stald eller lignende, kreaturhold, svinehold, pelsdyravl, hønsehold, restaurations- og forlystelseslokaler, opholds- eller lodseplads, feriekoloni, camping eller nogen art af virksomhed, der ved støv, ilde lugt, støj, rystelser, udseende eller på anden måde er til gene for de omkringboende. Dog kan der på parcel nr. 200 etableres butikshandel, udsalg, kiosk eller lign. forretning der alene tjener til at tilfredsstille sommerhusbeboernes almindelige forbrug for madvarer m.m.

Den med P betegnede parcel ^{skal} udlægges som parkeringsplads og være anvendelig også for kommunens beboere.

Der må ikke på parcellerne drives jagt.

3) Grundejerforening:

Når 20 parceller er afhændet, inden for det af planen omfattede område, skal grundejerne være pligtige at stifte, samt være medlem af en grundejerforening, hvis vedtægter skal godkendes af sognerådet. Grundejerforeningen skal, når halvdelen af grundene er afhændet tage skøde på fællesarealet og det fælles vej- og stiareal, idet nævnte areal overdrages vederlagsfrit, medens grundejerforeningen er pligtig, at afholde udgifterne ved arealets udstykning og tilskødning.

Grundejerforeningen skal være ansvarlig for alle fælles anlæg og disses vedligeholdelse og afholde udgifterne forbundet hermed, idet fællesudgifternes fordeling fastslåes i foreningens vedtægter. Parcelejerne er pligtige, at tåle deklaration om de fælles anlæg, der oprettes lyst med eller uden pant. Lyses deklarationen pantstiftende kan dette ske for et beløb indtil 5000 kr., hvilken pantsætning dog skal respektere kredit- og hypotekforeningslån, samt lån uden kaution i andre pengeinstitutter.

Grundejerforeningen skal være pligtig, at optage eventuelle nye medlemmer fra videre udstykning af matr.nr. 5a jfr. pkt. 1.

4) Veje og stier:

I forbindelse med udstykningens gennemførelse, udlægges de på udstykningsplanen angivne veje og stier. Stien langs stranden skal være til-

Mtr. nr., ejerlav, sogn:
(i København kvarter)
eller (i de sønderjydske landsdele) bd. og bl. i tingbogen,
art. nr., ejerlav, sogn.

Stempel: kr. øre

Akt: Skab nr.
(udfyldes af dommerkontoret)

UFFE FLEMBERG
LANDINSPEKTØR

Anmelder: HØNG
TELF. HØNG 4

Gade og hus nr.:

gængelig for almen gående færdsel med adgang fra kommunens offentlige bivej nr. 15, hvorimod fællesarealet ingensinde kan åbnes for almenheden. Bebyggelsen skal overalt holdes i en afstand af 10 meter fra de på udstykningsplanen angivne veje.

Der må ikke etableres overkørsel eller nogen form for udgang til den på deklarationsridset med A-B betegnede 10,00 m brede private fællesvej fra parcellerne.

Levende hegn skal plantes mindst 30 cm fra vejskel og iøvrigt så langt tilbage fra dette, at hegnet ingensinde kan vokse ud over vejarealet. Ved vejskæringer pålægges i takt med udstykning deklaration om oversigtsarealer efter nærmere af amsarkitekten angivne regler.

Der indrømmes gensidigt ejere og parcelejere af de i planen indgående ejendomme, samt senere tilkommende ejendomme, ret til færdsel på samtlige de af planen omfattede veje og stier, på betingelse af, at samtlige veje og stier vedligeholdes af samtlige ejere og parcelejere efter de almindelige regler for vedligeholdelse af private fællesveje. Sognerådet kan bestemme, til hvilket tidspunkt de indenfor deklarationsområdet beliggende veje og stier skal anlægges. Alle udgifter forbundet hermed skal afholdes af parcelejerne efter nærmere i grundejerforeningens vedtægter angivne retningslinier, idet heromhandlede vej- og stianlæg betragtes som et fællesanliggende uanset om veje etableres med eller uden adgang til parcellerne.

Parcelejerne skal tåle de med udførelsen af vej- og stianlæg forbundne ulemper, herunder skråninger ind på parcellerne uden erstatning.

Der må kun anlægges ^{en} overkørsel til hver parcel og adgang til parcellen skal ske herigennem således at parcellernes øvrige facade er ubrudt.

Samtlige grundejere inden for Drøsselbjerg strands sommerhusområde, hvis udstrækning til enhver tid defineres i overensstemmelse med gældende aftale mellem Holbæk amtsråd og Helsingør-Drøsselbjerg sogneråd eller i overensstemmelse med en bygningsvedtægt, skal være berettiget til færdsel ad den nord-syd gående 10 m brede private fællesvej langs planområdet østlige begrænsning.

Der indrømmes vejret for ejerne af matr.nr. 14 og 15 Drøsselbjerg by og sogn og derfra udstykkede parceller ad de på planen viste 10 m brede veje, betegnet med A - B - C - D - E og F.

Mtr. nr., ejerlav, sogn:
(i København kvarter)
eller (i de sønderjydske landsdele) bd. og bl. i tingbogen,
art. nr., ejerlav, sogn.

Stempel: kr. øre

Akt: Skab nr.
(udfyldes af dommerkontoret)

UFFE FLEMBERG
LANDINSPEKTØR

Anmelder: HØNG
TELF. HØNG 4

Gade og hus nr.:

5) Ledninger:

Parcelejerne er pligtig til at være andelshavere i Drøsselbjerg strands vandværk og at udføre spildvandsafledning i overensstemmelse med sundhedskommissionens og embedslægens krav. Parcelejerne er pligtige at deltage i en eventuel fælles ordning om etablering og vedligeholdelse af et fælles kloakanlæg, og ~~et~~ tåle de med etableringen forbundne ulemper uden ret til erstatning.

Parcelejerne er pligtige uden erstatning at tåle opsætning af de for områdets el-forsyning efter N.V.E.S. skøn nødvendige master og afstivninger.

6) Fællesareal:

Undertegnede ejere af matr.nr. 4c, 5a, 6, 8a og 9 Strandgård samt matr.nr. 5a og 5b Drøsselbjerg by og sogn, indrømmer herved for os og efterfølgende ejere af nævnte ejendomme og parceller heraf samt lige fremtidige parcelejere af ovennævnte ejendomme samt kommunens beboere ret til at benytte det med krydsskravering angivne fællesareal efter nærmere i grundejerforeningens vedtægter angivne retningslinier. Arealet skal bestandig opretholdes og vedligeholdes som fællesareal.

Ingen form for jagt må finde sted på fællesarealet. Anlægs- og vedligeholdelsesudgifterne vedrørende fællesarealet tilkommer alene parcelejerne.

Fællesarealet skal stilles til rådighed for ejere og berettigede brugere af tilgrænsende fællesarealer som senere måtte blive udlagt, hvilken bestemmelse dog ikke træder i kraft før der er tinglyst tilsvarende bestemmelser om brugen af tilgrænsende ejendommers strandarealer til fordel for parcelejere inden for det af udstykningsplanen omfattede område.

7) Hegn:

Parcelejerne har fuld hegnspligt mod vejene og mod ejendomme beliggende i grænsen for deklaraationsområdet.

Hegnsbyrden deles iøvrigt efter loven.

Som hegn må ikke anvendes pigtråd eller elektrisk hegn. Trådhegn må ikke være over 1 meter højt. Iøvrigt må intet hegn være over 1,80 meter.

Mtr. nr., ejerlav, sogn:
(i København kvarter)
eller (i de sønderjydske landsdele) bd. og bl. i tingbogen,
art. nr., ejerlav, sogn.

Stempel: kr. øre

Akt: Skab nr.
(udfyldes af dommerkantoret)

UFFE FLEMBERG
LANDINSPEKTØR

Anmelder: HØNG
TELF. HØNG 4

Gade og hus nr.:

8) Byggetilladelse:

- a) Byggetilladelse (dispensation) indhentes hos, den til enhver tid værende bygningsmyndighed, for tiden Holbæk amtsråd jfr. bygningsreglementet for købstederne og landet.
- b) Bebyggelsen kræver ikke fredningsnævnets tilladelse såfremt godkendelse er opnået hos bygningsmyndigheden
- c) Bebyggelsen skal godkendes af eksisterende grundejerforening.

9) Dispensationer:

De påtaleberettigede kan tillade afvigelser fra bestemmelser i denne deklARATION, når særlige forhold taler herfor, og når sådanne afvigelser ikke berører området dets karakter efter nærværende deklARATIONs bestemmelser. Dog kan fællesarealet ingensinde åbnes for almenheden, og ej heller lukkes for kommunens beboere. Alle spørgsmål vedrørende nærværende deklARATION og fortolkning af dens bestemmelser afgøres af de påtaleberettigede, hvis afgørelse parcelejerne er pligtig at underkaste sig, men med rekurs til domstolene.

10) Påtaleret og tinglysning:

Påtaleberettiget med hensyn til deklARATIONens pkt. 1, 2, 4, 5, 6, 8a og 9, er den til enhver tid værende bygningsmyndighed, for tiden Holbæk amtsråd.

Påtaleretten for samtlige deklARATIONens bestemmelser tilkommer grundejerforeningen ved dennes bestyrelse, dog indtil en sådan grundejerforening er stiftet tilkommer påtaleretten i dennes sted ejeren af restejendommen (ikke parcelejerne).

Påtaleretten med hensyn til deklARATIONens pkt. 3, 6 og 7 tilkommer Helsing-Drøsselbjerg sogneråd.

Påtaleretten med hensyn til deklARATIONens pkt. 8b tilkommer Naturfredningsnævnet for Holbæk amtsrådsreds.

Godkendt i medfør landsbyggeloovens § 4, stk. 2.

Holbæk amtsråd d. 16-11-1966

P. a. v.

G. M. Hansen
fm.

Justitsministeriets genpartipapir. Til lejekontrakter, servituddokumenter o.l., fortsættelse af dokumenter, fortegnelse over pantsatte genstande o.l. (vødr. fast ejendom).

Mtr. nr., ejerlav, sogn:
(i København kvarter)
eller (i de sønderjydske landsdele) bd. og bl. i tingbogen,
art. nr., ejerlav, sogn.

Stempel: kr. øre

Akt: Skab nr.
(udfyldes af dommerkantoret)

Gade og hus nr.:

UFFE FLEMBERG
Anmelder: LANDINSPEKTØR
HØNG
TELF. HØNG 4

Nærværende deklaration begæres tinglyst på matr.nr. 4c, 5a, 6, 7a, 8a og 9 Strandgård, samt matr.nr. 5a og 5b Drøsselbjerg by og sogn. Med hensyn til de ejendommen påhvilende servitutter og andre byrder henvises til ejendommenes blade i tingbogen. *pantekapitel*

Som ejer af matr.nr. 4c, 5a og 9 Strandgård, Drøsselbjerg sogn.

Høng, den 28-8-1966, sign. (Vilhelm Nielsen.)
Drøsselbjerg, den 22-11-1966 sign.: Karen Margrethe Nielsen.
Som ejer af matr.nr. 6 og 8a Strandgård, Drøsselbjerg sogn.

Drøsselbjerg, den 31-8-1966, sign. Torben Hansen.

Som ejer af matr.nr. 7a Strandgård, Drøsselbjerg sogn.

Høng, den 28-8-1966, sign. Otto Nielsen.

Som ejer af matr.nr. 5a Drøsselbjerg by og sogn.

Høng, den 28-8-1966, sign. Gunnar Hansen.

Som ejer af matr.nr. 5b Drøsselbjerg by og sogn.

Høng, den 28-8-1966, sign. Aage Wittrock-Hansen.

Som køber af matr.nr. 7a Strandgård, Drøsselbjerg sogn.

København, den 30-8-1966, sign. Grethe Kristensen.

Som køber af parcel af matr.nr. 5b Drøsselbjerg by og sogn, København, den 30-8-1966, sign. Thorkild Kristensen. *T. Hv. Torvald A/S, Høngsgade 88, År. 9990*

kr.
14^I -
14^{II} -
indt. kr.

Indført i dagbogen for retskreds nr. 22, Løve Høng
den: 19 NOV 1966
Lyst: Tingbog Drøsselbjerg Akt: 928 8 68

Genpartens Rigtighed bekræftes.

E. Harhorn

E. Harhorn

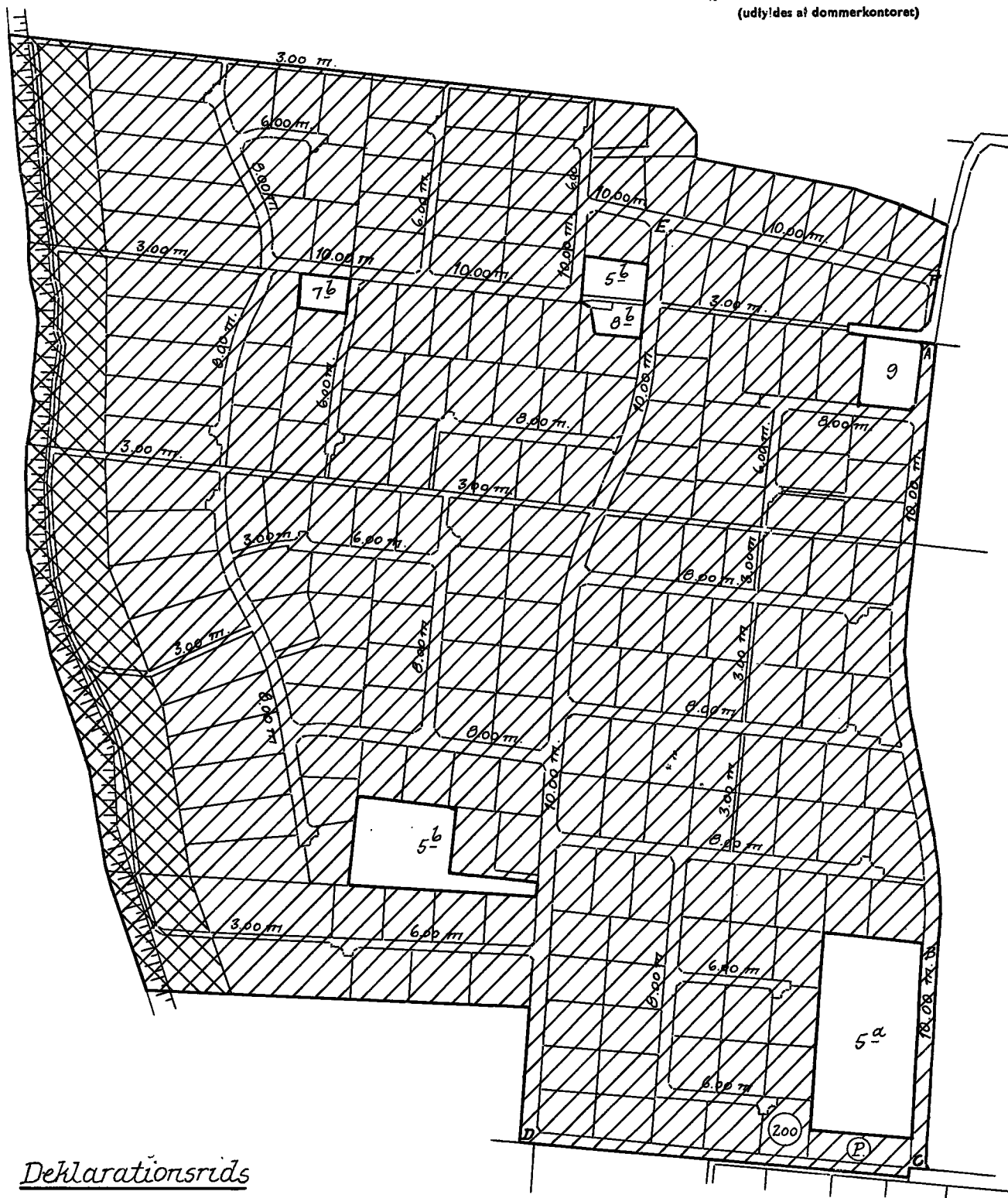


At denne kort-genpart er nøjagtig genpart af det originale kort vedrørende ejendommen(e)

mtr. nr. 4^f, 5^a, 6, 7^a, 8^a og 9 Strand-gård, samt 5^a og 5^b Drössel-bjerg by og sogn, Høng, d. 25. august 1966

Justitsministeriets genpartkalkuleret. Til kort.

Store - Bælt



Deklarationsribs

vedrørende

Matr. nr. 4^f, 5^a, 6, 7^a, 8^a og 9 Strandgård, samt 5^a og 5^b Drösselbjerg by, Drösselbjerg sogn, Løve herred, Holbæk amt.

Udfærdiget år 1966

Uffe Klumpp
landinspektør

Bestillings-formular

1:4000



Jensen & Kjeldskov A/S

S00247507S 23_AD_68
A00392993A 88309434

Y-floj



Justitsministeriets genpartipapir. Til lejekontrakter, servituddokumenter o. l., fortsættelse af dokumenter, forregulering over pantsatte genstande o. l. (vedr. fast ejendom).

Mtr. nr., ejerlav, sogn:
(i København kvarter)
eller (i de sønderjydske landsdele) bd. og bl. i tingbogen,
art. nr., ejerlav, sogn.

Stempel: kr. øre

Akt: Skab 9 nr. 68
(udfyldes af dommerkontoret)

Gade og hus nr.:

Anmelder:

Matr.nr.: 8a
Ejerlav: Strandgård
Sogn: Drøsselbjerg

UFFE FLEMBERG
Landinspektør
Høng
Telf. Høng 4

3748 3 - DEC. 1966

DEKLARATION

Undertegnede ejer af matr.nr. 8a Strandgård, Drøsselbjerg sogn, deklarerer herved for mig og efterfølgende ejere af nævnte ejendom og parceller heraf forpligtigelse til stedse at holde de på vedhæftede deklarationsrids langs skel målsatte og med skravering angivne oversigtsareal fri for varigt og midlertidigt anbragte genstande eller bevoksning, der rager mere end 1 m op over den af vejmidtlinierne bestemte flade, idet arealerne skal henligge til fri oversigt.

Denne bestemmelse omfatter ikke sne.
Med hensyn til servitutter, pantehæftelser og andre byrder henvises til ejendommens blad i tingbogen.

Nærværende deklaration begæres tinglyst på matr.nr. 8a Strandgård, Drøsselbjerg sogn.

Påtaleretten tilkommer den til enhver tid værende bygningsmyndighed for tiden Holbæk amtsråd.

Drøsselbjerg, den 1-12 1966.

sign.: Torben Hansen.

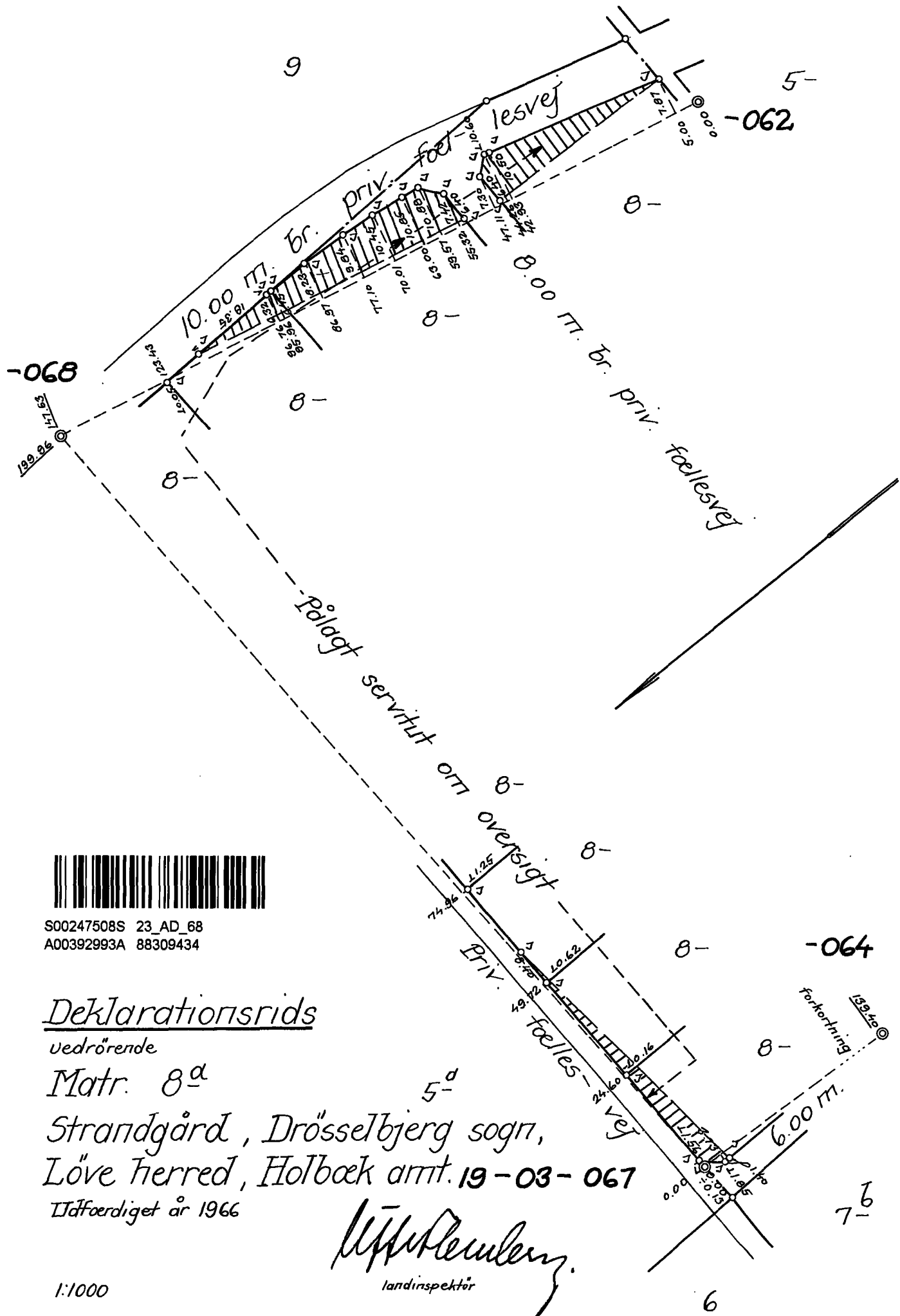
§ kr.
§ -
§ 14^I -
§ 14^{II} -
lest kr

Indført i dagbogen for retskreds nr. 22, Løve Herred
den 3 - DEC. 1966
Lyst: Tingbog Drøsselbjerg Akt: Skab 9 nr. 68

~~Genpartens Rigtighed bekræftes.~~

E. Harhorn
E. Harhorn





S00247508S 23_AD_68
A00392993A 88309434

Deklarationsrids

vedrørende

Matr. 8^a

Strandgård, Drösselbjerg sogn,
Løve herred, Holbæk amt. 19-03-067

Lidfærdiget år 1966

Kjeldskov
landinspektør

1:1000

At denne kort-genpart er nøjagtig genpart af det originale kort vedrørende ejendommen(e)

mtr. nr. 8^a Strandgård, Drösselbjerg sogn, Høng, d. 24. nov. 1966. Navn: *Kjeldskov*

7-6

Justitsministeriets genpartipapir. Til lejekontrakter, servitutdokumenter o.l., forsettelse af dokumenter, fortegnelse over pantsatte genstande o.l. (vedr. fast ejendom).

Mtr. nr., ejerlav, sogn:
(i København kvarter)
eller (i de sønderjydske landsdele) bd. og bl. i tingbogen,
art. nr., ejerlav, sogn.

Stempel: 4 kr. - øre

Akt: Skab 8 nr. 68
(udfyldes af dommerkantoret)

Gade og hus nr.:

Anmelder:

Matr.nr.: 6

Ejerlav: Strandgård

Sogn: Drøsselbjerg

UFFE FLEMBERG
Landinspektør
Høng
Telf.Høng 4

1664 1/6 1969

DEKLARATION

Undertegnede ejer af matr.nr. 6 Strandgård, Drøsselbjerg sogn, deklarerer herved for mig og efterfølgende ejere af nævnte ejendom og parceller heraf forpligtigelse til stedse at holde de på vedhæftede deklarationsrids langs skel målsatte og med skravering angivne oversigtsarealer fri for varigt og midlertidigt anbragte genstande eller bevoksning, der rager mere end 1 m op over den af vejmidtlinierne bestemte flade, idet arealerne skal henligge til fri oversigt.

Denne bestemmelse omfatter ikke sne.

Med hensyn til servututter, pantehæftelser og andre byrder henvises til ejendommens blad i tingbogen.

Nærværende deklaration begæres tinglyst på matr.nr. 6 Strandgård, Drøsselbjerg sogn.

Påtaleretten tilkommer den til enhver tid værende bygningsmyndighed for tiden Holbæk amtsråd.

Drøsselbjerg, den 29-5- 1967.

sign: Torben Hansen
.....

§ kr.
§ -
§ 14^I -
§ 14^{II} -

1 sk. kr.

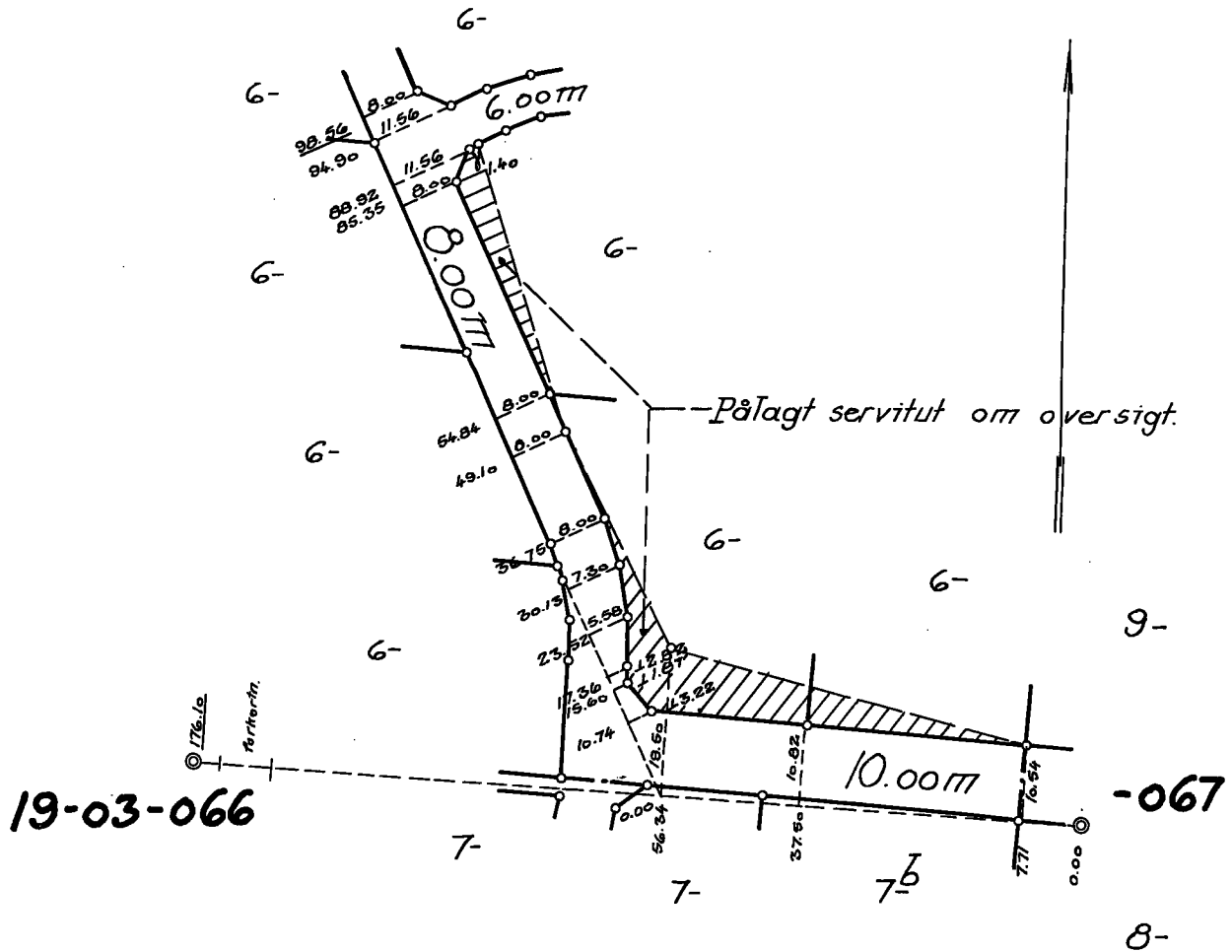
Indført i dagbogen for retskreds nr. 22, Løve Herred.
den 1 JUNI 1967
Lyst: Tingbog Drøsselbjerg Akt: Skab 8 nr. 68

Genpartens Rigtighed bekræftes. *opt.*

E. Harhorn
E. Harhorn

3
7

Justitsministeriets genpartkalkuleret, Til kort.



At denne kort-genpart er nøjagtig genpart af det originale kort vedrørende ejendommen(e)

Strandgård, Drösselbjerg sogn
attesteres herved. Hæng d. 19.4. 19.67

Navn: Uffe Flemberg

Deklarationsribs.

vedrørende

Matr. nr. 6

Strandgård, Drösselbjerg sogn

Löve herred, Holbæk amt

Udfærdiget i april 1967

1:1000



S00247509S 23_AD_68
A00392993A 88309434

UFFE FLEMBERG
LANDINSPEKTÖR
MØNG
TELF. MØNG 4

Uffe Flemberg
landinspektör

Bestillings-
formular
Y-1 fløj

Jensen & Kjeldskov A/S